



SORTEERGIDS 2023 - **Maaseik**

Waar hoort wat?

SORTEERGIDS VOOR DE HUIS-AAN-HUISOPHALING EN HET RECYCLAGEPARK

U sorteert uw afval al jaren en doet dat vast goed. Toch kan het nooit kwaad om de sorteerregels bij de hand te hebben in geval van twijfel. Want hoe beter u sorteert, hoe beter we de verschillende afvalsoorten kunnen recyclen, tot nieuwe producten, compost of zelfs biogas, een hernieuwbare energiebron. In deze gids staat alle informatie over afval aan huis en in het recyclagepark. Bewaar deze gids dus goed.

Inhoud

Pmd	3	Wegwijs op een Limburg.net-recyclagepark	10
Textiel	4	Quota en tarieven	12
Huisvuil	5	Waar naartoe met uw bouw- en sloopafval?	14
Gft	6	Kmo's en verenigingen op het recyclagepark	16
Papier & karton	7	Mijn.limburg.net	17
Glas	8	Openingsuren recyclagepark	20
Grofvuil	9		

WIST U DAT? Het Groene Punt-logo op een verpakking geeft aan dat de fabrikant van het product een bijdrage betaalt voor het inzamelen, sorteren en recyclen van verpakkingsafval. Het zegt niets over de recycleerbaarheid van het product of zijn verpakking en is dus geen sorteerinstructie.



Zwerfvuil is een probleem dat zowel op gemeentelijk als op Vlaams niveau wordt aangepakt. Mooimakers is zo'n initiatief, meer info op www.mooimakers.be.

In samenwerking met **Fostplus**
Meer info op fostplus.be

Alle tarieven vermeld in deze gids zijn geldig op datum van druk (oktober 2022), maar kunnen veranderen. Check daarom altijd www.limburg.net

2

Pmd

✓ WAT WEL?

Plastic verpakkingen



Metalen verpakkingen



Drankkartons



✗ WAT NIET?



WAAROP MOET U LETTEN?



- Trek volledig bedekkende folies van de fles en gooi ze los van elkaar in de blauwe zak
- Flessen of andere verpakkingen goed leeggieten of -schrapen.
- Duw plastic flessen plat, zet de dop erop en win plaats in de zak.
- Trek de linten samen en leg er een knoop in. Zo kan er niets uit de zak vallen of waaien.
- Verwijder de plastic folie van schaaltes en gooi ze los van elkaar in de zak.
- Steek de verpakkingen niet in elkaar en stop ze niet samen in een dichtgeknoopte zak.
- Niets vastmaken aan de buitenkant.

Kleur zak	Blauw
Sluiting	Treklint
Aantal per rol	20
Prijs per rol (20 zakken)	3 euro
Literinhoud per zak	60 liter
Max. aantal zakken per ophaalbeurt	8 zakken



Gratis, in de blauwe zak.

3

Textiel

✓ WAT WEL?



✗ WAT NIET?



WAAROP MOET U LETTEN?



Sluit de zak goed af door de flappen kruiselings te sluiten met een dubbele knoop.



Zorg dat er voldoende handgreep overblijft zodat onze ophalers de zakken makkelijk kunnen vastnemen.

Kleur zak	Oranje
Sluiting	Flappen
Prijs per rol (10 zakken)	1 euro
Inhoud per zak	50 liter
Max. aantal zakken per ophaalbeurt	4 zakken
Max. gewicht	15 kg



Gratis in een afgesloten zak.

De locaties van de textielcontainers vindt u terug op www.limburg.net

Huisvuil

✓ WAT WEL?



✗ WAT NIET?



WAAROP MOET U LETTEN?



Sluit de zak goed af door de flappen kruiselings te sluiten met een dubbele knoop.



Zorg dat er voldoende handgreep overblijft zodat onze ophalers de zakken makkelijk kunnen vastnemen.

Kleur zak	Grijs
Sluiting	Flappen
Prijs per rol (10 zakken)	Klein: 6,25 euro
	Groot: 12,50 euro
Inhoud per zak	Klein: 22 liter
	Groot: 44 liter
Max. aantal zakken per ophaalbeurt	Groot: 4 zakken
	Klein: 8 zakken
Max. gewicht	Klein: 5 kg
	Groot: 10 kg

HOE UW FLAPPENZAK TOEKNOPEN ?



1

Stop de zak niet te vol om de flappen goed te kunnen dichtknijpen.



2

Sluit de zak kruiselings. Leg er een dubbele knoop in.



3

Doe hetzelfde met de resterende flappen.



4

Zorg dat er voldoende handgreep is zodat onze ophalers de zakken makkelijk en veilig kunnen vastnemen.

Gft

✓ WAT WEL?

- Afval van groenten en fruit
- Snijbloemen en kamerplanten (zonder aardkluit)
- Koffiedik en papieren koffiefilters
- Klein tuin- en snoeiafval, haagscheersel
- Broodresten
- Schaafkrullen en zaagmeel van onbehandeld hout
- Keukenrolpapier
- Mest van niet-veesetende huisdieren (cavia, konijn, ...)
- Noten, pitten en zaden
- Gras en bladeren
- Eierschalen
- Etens-, vlees- en visresten

✗ WAT NIET?

- Vloeistoffen (soep, melk, ...), sauzen, vet en oliën, frituurvet en -olie
- Beenderen, slachtafval en dierenkrengen
- Theezakjes en koffiepads
- Mest van vleesetende huisdieren (honden, katten, ...)
- Wegwerpluiers en maandverband
- Stof uit stofzuigerzak
- Aarde en zand
- Asresten, houtskool en behandeld hout
- Kattenbakvulling en vogelkooizand



WAAROP MOET U LETTEN?

- Composteerbare zakjes met logo's OK-compost of seedling zijn toegelaten.
- De deksel moet gemakkelijk dicht kunnen. Vul de container maximaal tot aan de rand.

Hoe aanbieden?
Gft-container: 120 liter of 40 liter (citybin).
Hoe abonnement aanvragen of verlengen?
Surf naar www.limburg.net en klik op 'bestellen en aanvragen'.
Tarieven
Via jaarabonnement:
• 120 liter-container: 40 euro
• 40 liter-container: 15 euro



- Tuin- en snoeiafval:
- quotum: 400 kg/gezin
 - nadien 0,05 euro/kilo.

Papier & karton

✓ WAT WEL?

- Kartonnen dozen en papieren zakken
- Eierdozen
- Tijdschriften, kranten en folders
- Rolletjes toilet papier en keukenrol
- Boeken
- Printpapier en enveloppes

✗ WAT NIET?

- Vuil of vet papier of karton
- Behangpapier
- Aluminiumfolie
- Zakdoeken en keukenpapier



WAAROP MOET U LETTEN?

- Verwijder de plastic folie rond tijdschriften of folders.
- Vouw kartonnen dozen dicht en plooi ze samen.

Hoe aanbieden?	
Samenbinden met een natuurkoord of verzamelen in een stevige kartonnen doos.	
Max. hoeveelheid per ophaling	1 m ³
Max. gewicht per doos/bundel	15 kg



Gratis

Glaz

✓ WAT WEL?



✗ WAT NIET?



WAAROP MOET U LETTEN?

-  Maak alle potten en flessen leeg.
-  Sorteert wit en gekleurd glas apart. Deze worden apart gerecycleerd.
-  Hou statiegeldflessen apart en breng ze terug naar de winkel.
-  Respecteer de rust van de buurtbewoners en gooi glas enkel **tussen 8:00 en 20:00 u. in de glasbol**.
-  Volle glasbol? Neem uw glas terug mee naar huis. Afval achterlaten = sluijstorten.
-  Verwijder alle deksels van potten en flessen.



Gratis



De locaties van de glasbollen vindt u terug op www.limburg.net

Grofvuil

✓ WAT WEL?

Afval dat niet gerecycleerd kan worden, niet herbruikbaar is en niet apart wordt ingezameld, maar te groot of te zwaar is voor de huisvuilzak.



✗ WAT NIET?



Hoe aanvragen?

Surf naar www.limburg.net en klik op "bestellen & aanvragen"

Prijs ophaling aan huis

Tot 2m³: 20 euro
Tussen 2m³ en 4m³: 40 euro

Max. gewicht van voorwerp/pakket

70 kg

Max. afmetingen

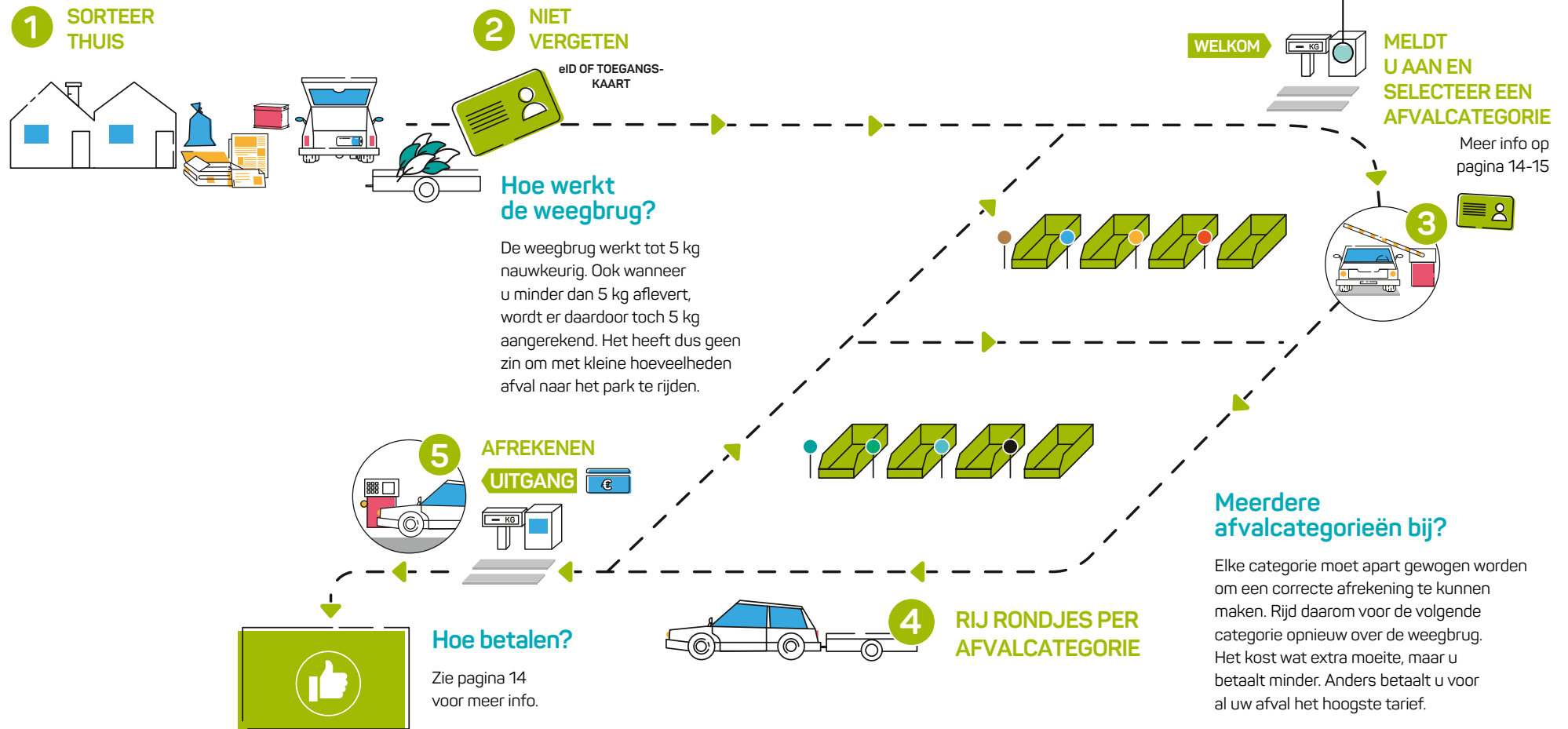
Breedte: 1 meter; lengte: 2 meter



Prijs: 0,18 euro/kg.

Wegwijs in het Limburg.net-recyclagepark

Heel wat afval wordt bij u aan huis opgehaald. Met ander afval kan u op het recyclagepark terecht. Op de volgende pagina's vindt u meer info over hoe het park werkt en welk afval welkom is op het park. Maak zeker gebruik van de inzameling aan huis voor de recycleerbare afvalstoffen. Zo spaart u ritjes naar het recyclagepark uit.



GROFVUIL/ROOFING	GROENAFVAL
HOUTAFVAL	ZUIVER STEENPUIN
GEMENGD BOUWPUIN	RECYCLEERBAAR
ASBEST	OK
AFHALEN/AANKOOP	

Hulp nodig?

Quota en tarieven

Sommige afvalsoorten mag u onbeperkt afleveren, voor andere geldt een quotum. Een quotum is het gewicht dat u jaarlijks (van 1 jan. t/m 31 dec.) naar het park kan brengen zonder meerkost. Het quotum verschilt naargelang het type afval. Sommige afvalsoorten zijn betalend zodra het maximum quotumgewicht bereikt is. Andere afvalsoorten zijn steeds betalend, vanaf de eerste kilo.

Afvalcategorie	Quotum	Tarief dat aangerekend wordt na overschrijding quotum
Recycleerbaar afval	gratis	gratis
Zuiver bouwpuin	1000 kg/gezin	0,025 euro/kg
Tuinafval	400 kg/gezin	0,05 euro/kg
Asbest	600 kg/gezin	0,08 euro/kg
Houtafval	altijd betalend	0,11 euro/kg
Gemengd bouwpuin	altijd betalend	0,08 euro/kg
Grofvuil/roofing	altijd betalend	0,18 euro/kg

HOE KAN U BETALEN?

Afval afgeleverd waarvoor u moet betalen? Aan de uitgang kiest u hoe u dat wilt doen:



1 Ter plaatse aan de zuil met uw bankkaart.

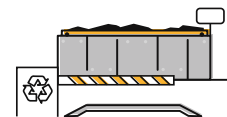


2 Via een voorschotrekening (IBAN BE25 0910 1247 95 82). Uw betaling gaat dan automatisch van uw voorschot af.



3 Via een overschrijving. De informatie voor de overschrijving staat op het ticket dat uit de betaalzuil komt.

! Let op! Betaal zo snel mogelijk. Zolang u een openstaand saldo heeft, heeft u geen toegang meer tot het park.



WAT BRENGEN?

Op het recyclagepark kan u terecht met heel wat afval. Op pagina 16 en 17 leest u welk afval van bouw- en sloopactiviteiten onder welke afvalcategorie valt: **zuiver bouwpuin, houtafval, gemengd bouwpuin, asbest en grofvuil/roofing**. Daarnaast zijn er nog twee afvalcategorieën:

Recycleerbaar afval:

- Afgangte elektrische en elektronische apparatuur. De inzameling gebeurt in samenwerking met Recupel.
- Autobanden (max. 4 per jaar)
- Harde plastics
- Hol glas
- Metalen
- Matrassen
- Kaarsresten
- Klein gevaarlijk afval: batterijen, kaars- en kurkresten, frituurolie en -vet, motorolie, injectienaalden in naald-container, verfresten, rookmelder, ...
- Kurkresten
- Papier/karton
- Piepschuim
- Pmd (in de blauwe zak)
- Textiel
- Vlagglas

Tuinafval:

- Snoeihout
- Boomstronken
- Fijn tuinafval (bv. gras, onkruid, haagscheersel, bladeren, ...)



Bladafval

Van 1 november tot 31 januari kan u afgevallen bladeren van bomen op openbaar terrein gratis naar het recyclagepark brengen. Zorg ervoor dat het zuiver bladafval is, niet vermengd met ander tuinafval.

HUISVUILZAK NAAR HET RECYCLAGEPARK TIJDENS ZOMERMAANDEN

Heeft u een volle huisvuilzak die u niet meer kan buitenzetten omdat u op vakantie vertrekt? Of heeft u beperkte stockageruimte waardoor het vervelend is om tijdens de warme zomermaanden een volle huisvuilzak in huis te hebben? Dan kan u uw huisvuilzak van half juni tot half september naar het recyclagepark brengen.

Let erop dat u:

- officiële Limburg.net zakken gebruikt
- aanduidt op de toegangszuil welk afval u meebrengt
- een apart rondje rijdt per afvalsoort

Check www.limburg.net voor de exacte periode waarin u uw huisvuilzak naar het recyclagepark kan brengen.



Eerste hulp bij verbouwwerken

Waar naartoe met uw bouw- en sloopafval?

Bent u van plan om te (ver)bouwen? Dan krijgt u wellicht te maken met bouw- en sloopafval. Met dit handige overzicht weet u tot welke categorie uw afval behoort en in welke container u het kan achterlaten in het recyclagepark.



1 Houtafval

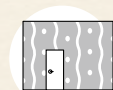
Houtafval wordt opgedeeld in drie categorieën: **Massief hout**, **B-hout** en **gedrenkt hout**.

- **Massief hout:** timmerhout (planken, dakgebinten, ...), massief houten meubels en schrijnwerkproducten, verpakingshout (palletten, houten kisten, ...), OSB/spaanplaat, multiplex, triplex
- **B-hout:** werfhout, schilderdeuren, geveerd hout, melamineplaten, laminaatparket, MDF/HDF, hardboard, softboard (achterkant kast) en tropisch hardhout
- **Gedrenkt hout:** geïmpregneerd hout (bv. tuinmeubelen, hout van een carport, tuinhuis, ...), hout behandeld met carboline, treinbielzen, rot hout en verbrand hout



2 Roofing

Roofing, asfalt en andere teerhoudende afvalstoffen



4 Gipsplaten

Gipsplaten met of zonder behangpapier, schroeven of verf, maar zonder houten of metalen profielen



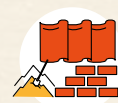
5 Vlakglas

Vensterglas (dubbel- en driedubbelglas, thermopane), serreglas, spiegelglas, glasdallen



3 Grofvuil

Lege zakken cement, glaswol en isolatiemateriaal, vloerbekleding, meubels van gemengde samenstelling, maten en tapijten, zwembadjes, ...



6 Zuiver bouwpuin

Steenachtig afval zoals (gewapend) beton, bakstenen, bloempotten (steen), cement (zonder zak), dakpannen, keien, klinkers, kasseien, natuursteen/arduin, stabilisatie, steengruis, tegels zonder glazuur, welfsels (betondallen), en zand (wit en geel)



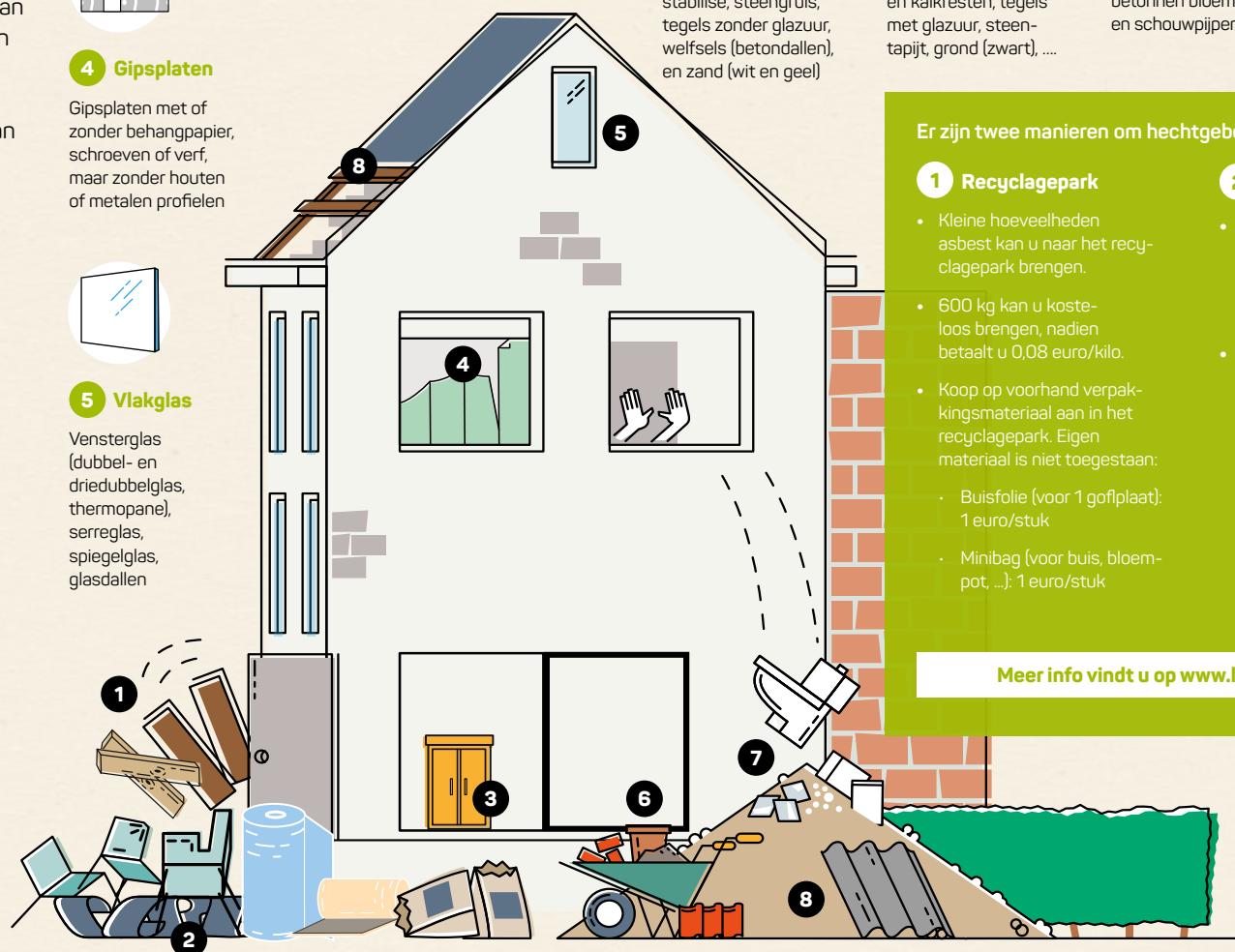
7 Gemengd bouwpuin

Niet-steenachtig, inert afval zoals chape, cellenbeton (ytong), dolomiet, gips, grond (zwart), kalk, knauf, porselein, silicaatsteen, tegels met pleister en kalkresten, tegels met glazuur, steentapijt, grond (zwart), ...



8 Asbest

Asbest golfplaten, asbestvrije golfplaten, eterniet leien, eterniet afval in vaste toestand, buizen, onderdakplaten, plafondtegels, gevelplaten, vinylvloertegels, onderlaag vloerbekleding, betonnen bloembakken en schouwpijpen.



Er zijn twee manieren om hechtgebonden asbest af te voeren:

1 Recyclagepark

- Kleine hoeveelheden asbest kan u naar het recyclagepark brengen.
- 600 kg kan u kosteloos brengen, nadien betaalt u 0,08 euro/kilo.
- Koop op voorhand verpakkingsmateriaal aan in het recyclagepark. Eigen materiaal is niet toegestaan:
 - Buisfolie (voor 1 golfplaat): 1 euro/stuk
 - Minibag (voor buis, bloempot, ...): 1 euro/stuk

2 Ophaling aan huis

- Een ophaling aan huis vraagt u aan via www.limburg.net/bestellingen-aanvragen
- Tarieven:
 - Platenzakken (voor golfplaten): 20 euro/stuk, max. 7 stuks
 - Bigbag (voor leien): 20 euro/stuk, max. 7 stuks
 - Container (grote hoeveelheden platen of leien): 160 euro/container, max. 1 container

Meer info vindt u op www.limburg.net/asbest

Kmo's & verenigingen op het recyclagepark

Ook kleine en middelgrote ondernemingen (kmo's) en verenigingen zijn welkom op elk Limburg.net-recyclagepark.



Hoe vraagt u een toegangkaart aan?

Een toegangkaart vraagt u online aan door het aanvraagformulier in te vullen op www.limburg.net/toegangkaart. Een toegangkaart kost 15 euro*. Omdat kmo's en verenigingen geen afvalbelasting betalen, hebben zij geen recht op quota. Zij betalen altijd vanaf de eerste kilogram voor alle niet-recycleerbare afvalsoorten. Recycleerbare afvalsoorten zijn altijd gratis.

Met welk afval kan een vereniging of kmo in het park terecht?

U kan enkel in het recyclagepark terecht met afvalsoorten die gelijkwaardig zijn in samenstelling en hoeveelheden als die van een gezin:

- Restproducten van een fabricageproces kan u niet kwijt in het recyclagepark.
- U kan geen enorme hoeveelheden afval naar het recyclagepark brengen. Wat u naar het recyclagepark brengt moet vergelijkbaar zijn met wat een gezin aanlevert.

Het is de parkwachter die beslist of u aan deze voorwaarden voldoet. Indien dat niet het geval is, moet u het park verlaten en beroep doen op een private afvalophaler.

Hoe parkbezoeken opvolgen?

Bij het verlaten van het park, ontvangt u een ticket. Dit uitgangsticket, geldt als factuur. Er worden geen aparte facturen opgemaakt. Op mijn.limburg.net kan u zich registreren als bedrijf of vereniging, een account aanmaken en daar alle verrichtingen opvolgen.

Hou uw afvalgedrag in de gaten

Wilt u graag weten welke hoeveelheden u nog naar het park kan brengen dit jaar? Op mijn.limburg.net kan u perfect volgen waar u staat. Wie met voorstorting werkt, kan er ook zien hoeveel geld er nog op de rekening staat.



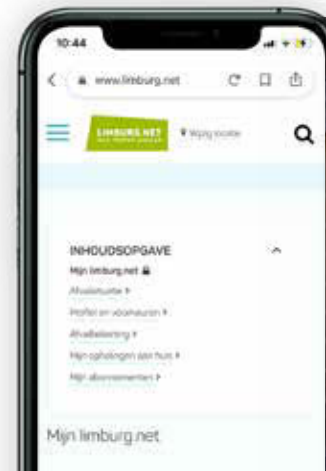
Hoe werkt het?

Surf naar www.limburg.net en maak een account aan. Daarvoor heeft u eenmalig uw eID en kaartlezer nodig of een Itsme account. Bij een volgend bezoek meldt u zich aan met uw emailadres en wachtwoord.

Wat kan ik zien op mijn.limburg.net?

Op mijn.limburg.net vindt u gepersonaliseerde informatie over uw afval-situatie. Zo kan u er:

- nakijken of u een quotum huisvuilzakken heeft aangerekend gekregen en of u dit al heeft afgehaald.
- nakijken hoeveel uw voorschot bedraagt.
- uw recyclageparkbezoeken opvolgen.
- nakijken of u via Limburg.net een afvalbelasting ontvangt.
- een grofvuil- of asbestophaling aan huis aanvragen.



Denk twee keer na voor u iets weggooit of aankoopt!

Dat het leven duurder wordt, hoeven we u niet te vertellen. Met al die stijgende prijzen is geld uitsparen altijd interessant. We lijsten hier alvast enkele mogelijkheden voor u op die u geld besparen en tegelijkertijd afval vermijden.



REPAREREN KAN U LEREN

Wilt u iets repareren maar weet u niet hoe? Op het internet vindt u in geen tijd tal van filmpjes die u laten zien hoe het moet. Of volg een cursus of workshop waarmee u thuis aan de slag kan gaan om spullen te repareren.

MET WAT HULP VAN VRIENDEN

Bent u niet handig? Gelukkig bestaan er Repair Cafés. Dat zijn bijeenkomsten waar mensen allerlei kapotte spullen herstellen: meubels, fietsen, computers, kleren, elektrische apparaten, koffers, ... Als bezoeker brengt u mee wat defect is en toont u het aan een van de deskundige vrijwilligers.

Een overzicht van deze Repair Cafés vindt u op www.repairshare.be.

WAAROM KOPEN ALS LENEN OOK KAN?

Een haag scheren doet u wellicht niet elke dag. In plaats van een dure machine aan te kopen, kan u er misschien ook een lenen van een kennis of familie. Via de website Peerby.be kan u ook een online oproep doen aan iemand in uw buurt om een bepaald gereedschap te lenen, gratis of tegen een klein prijsje.

NIEUW HOEFT NIET GLOEDNIEUW TE ZIJN

Niet alle leuke spullen hoeft u per se nieuw aan te kopen. Ook tweedehands kan u spullen kopen en verkopen die nog van uitstekende kwaliteit zijn aan een interessante prijs. Dat kan via een online platform, zoals bijvoorbeeld tweedehands.be, vinted.be of Facebook market place.

Ziet u voelt u liever eerst vooraleer u iets koopt? Dan is een rommelmarkt, garageverkoop of een kringloopwinkel zeker iets voor u.

KRINGLOOPWINKEL

In een kringloopwinkel vindt u tweedehands spullen die in goede staat zijn, zoals oude meubels, babyspulletjes, elektrische apparaten, speelgoed, huisraad, fietsen en kleding.

Wilt u zelf spullen kwijt?

U kan ze naar een kringloopwinkel brengen of gratis laten ophalen. Bel hiervoor naar **089 77 92 92**.

Waarop moet u letten?

Alle spullen moeten volledig en in goede staat zijn.

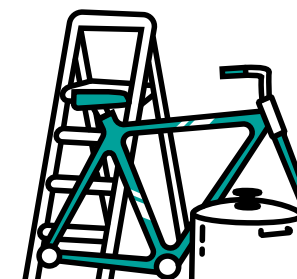
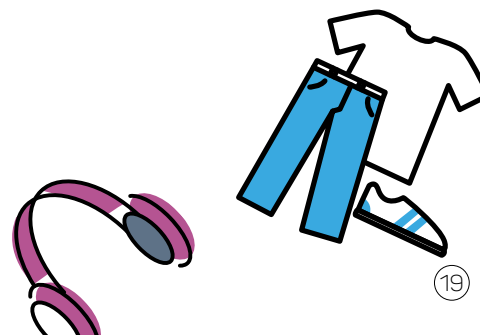
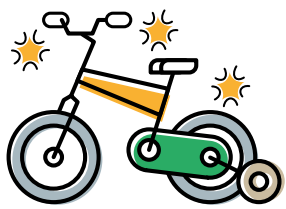
Op www.dekringwinkel.be/maasland vindt u de adressen van de kringloopwinkels in uw buurt.



Elektro dat niet meer te herstellen valt, kan u naar een Recupel-punt brengen of naar het recyclagepark. Recupel zorgt ervoor dat het correct gerecycleerd wordt.




Vind een inzamel-punt in uw buurt:
www.recupel.be/nl/vind-een-inzamelpunt



WELKOM IN ALLE LIMBURG.NET-PARKEN

Limburg.net baat voor 32 gemeenten 31 geautomatiseerde recyclageparken uit. Ze werken allemaal met dezelfde quota en tarieven. Hierdoor kan u, bijvoorbeeld bij een verbouwing van een park, door maximaal 15 minuten te rijden een ander recyclagepark bereiken.

Op www.limburg.net/recyclageparken vindt u alle adressen van de Limburg.net-parken.

 Gemeente die beheer van recyclagepark aan Limburg.net heeft overgedragen.

* In deze gemeente is er geen recyclagepark gesitueerd.



OPENINGSUREN LIMBURG.NET-PARKEN

Recyclagepark Maaseik: Klein-Rootstraat 7, Neeroeteren

	Voormiddag	Namiddag	
	Winter en zomer	Winter*	Zomer*
Maandag	gesloten	gesloten	gesloten
Dinsdag	9:00-12:30u	13:00- 16:00u	13:00- 18:00u
Woensdag	9:00-12:30u	13:00- 16:00u	13:00- 17:00u
Donderdag	9:00-12:30u	13:00- 16:00u	13:00- 17:00u
Vrijdag	9:00-12:30u	13:00- 16:00u	13:00- 17:00u
Zaterdag	9:00-12:30u	13:00- 16:00u	13:00- 16:00u

*winter vanaf de eerstvolgende dinsdag na de omschakeling naar wintertijd

*zomer vanaf de eerstvolgende dinsdag na omschakeling naar zomertijd

Het park is gesloten op maandag, zondag en op volgende (feest)dagen: Nieuwjaar (1 januari), 2 januari, Dag van de arbeid (1 mei), O.L.Heer Hemelvaart, Nationale feestdag (21 juli), O.L.Vrouw Hemelvaart (15 augustus), Allerheiligen (1 november), Wapenstilstand (11 november), Kerstmis (25 december) en 26 december. Op 24 en 31 december sluit het recyclagepark om 12.30u.

Opgelet! De openingsuren kunnen uitzonderlijk door extreme weersomstandigheden wijzigen. Hierover informeren wij u via de infokanalen van Limburg.net en uw gemeente.

LIMBURG.NET
DA'S PROPER GEDAAN

Volg ons op Facebook en Twitter



Facebook.com/limburg.net



Twitter.com/Limburg.net